



LE RACCORD INDUSTRIEL
COMPOSANTS POUR LE FROID ET LES GAZ

RACCORDS & VANNES

POUR L'INDUSTRIE FRIGORIFIQUE



LE RACCORD INDUSTRIEL FRIGORIFIQUE "RIF"

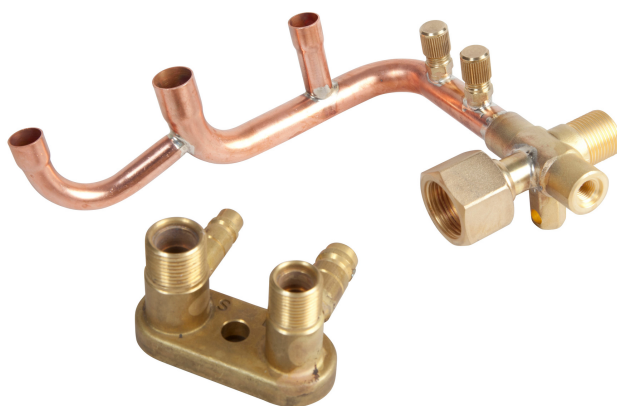
Depuis sa fondation en 1953, le "Raccord Industriel Frigorifique", conçoit et fabrique des raccords, des vannes et des sous-ensembles brasés destinés aux acteurs majeurs de l'industrie du froid.

Avec une expérience de 70 ans à notre actif, nous unissons les techniques traditionnelles aux plus récentes avancées technologiques, telles que l'impression numérique 3D, afin de répondre de manière optimale aux exigences de notre clientèle.

Notre grande diversité de bruts de matriçage combinée à nos capacités d'études et d'usinage, de brasage et d'assemblage, nous permet de vous proposer une grande diversité de produits, qu'ils soient simples ou complexes.

Tous nos raccords et vannes sont réalisés en laiton matriçé et garantissent de ce fait l'homogénéité de la matière, l'absence de tension interne, une excellente aptitude aux chocs thermiques ainsi que des caractéristiques mécaniques améliorées.

Grâce à notre longue histoire et à notre engagement, nous sommes fiers de continuer à fournir des solutions de qualité supérieure à l'industrie du froid depuis plus de sept décennies.



70 ans à
votre service

Ecrous courts

Femelle SAE	Tube	Référence	Femelle SAE	Tube	Référence
Pouces			Réductions métrique		
3/16	3/16"	70 E033N	1/4	6mm	70 E070M
1/4	3/16"	70 E045	3/8	6mm	70 E071M
1/4	1/4"	70 E035N	3/8	8mm	70 E072M
5/16	1/4"	70 E046	3/8	10mm	70 E073M
5/16	5/16"	70 E034N	1/2	10mm	70 E074M
3/8	1/4"	70 E048	1/2	12mm	70 E075M
3/8	5/16"	70 E047	5/8	12mm	70 E076M
3/8	3/8"	70 E036N	5/8	14mm	70 E077M
1/2	1/4"	70 E049	5/8	15mm	70 E078M
1/2	3/8"	70 E050	5/8	16mm	70 E079M
1/2	1/2"	70 E037N	3/4	16mm	70 E080M
5/8	3/8"	70 E051	3/4	18mm	70 E081M
5/8	1/2"	70 E052			
5/8	5/8"	70 E038N			
3/4	1/2"	70 E053			
3/4	5/8"	70 E054			
3/4	3/4"	70 E039N			
1"	5/8"	70 E055			
1"	3/4"	70 E056			
1"	1"	70 E040			



Femelle SAE



Tube

Ecrous longs

Femelle SAE	Tube	Référence	Femelle SAE	Tube	Référence
Pouces			Réductions métrique		
3/16	3/16"	70 E007	3/8	8mm	70 E002TER
1/4	3/16"	70 E011	3/8	10mm	70 E002BIS
1/4	1/4"	70 E001	5/8	14mm	70 E004BIS
5/16	1/4"	70 E012			
5/16	5/16"	70 E008			
3/8	1/4"	70 E014			
3/8	5/16"	70 E013			
3/8	3/8"	70 E002			
1/2	1/4"	70 E015			
1/2	3/8"	70 E016			
1/2	1/2"	70 E003			
5/8	3/8"	70 E017			
5/8	1/2"	70 E018			
5/8	5/8"	70 E004			
3/4	1/2"	70 E019			
3/4	5/8"	70 E020			
3/4	3/4"	70 E005			
1"	5/8"	70 E021			
1"	3/4"	70 E022			
1"	1"	70 E006			



Tube



Femelle SAE

Ecrous

Raccords
droits

Raccord
de Charge

Tés

Coudes

Bouchons
Joints et capsules

Croix
Vannes

Produits
spéciaux

Raccord mâle SAE - femelle SAE

Mâle SAE	Femelle SAE	Référence
5/16	1/4	70 MF040
5/16	3/8	70 MF041
1/4	1/4	70 MF001
1/4	5/16	70 D1098
1/4	3/8	70 MF002
1/4	1/2	70 MF003
1/4	5/8	70 MF004
3/8	1/4	70 MF005
3/8	3/8	70 MF006
3/8	1/2	70 MF007
3/8	5/8	70 MF008
3/8	3/4	70 MF009
1/2	1/4	70 MF010
1/2	3/8	70 MF011
1/2	1/2	70 MF012
1/2	5/8	70 MF013
1/2	3/4	70 MF014
1/2	1"	70 MF015
5/8	1/4	70 MF016
5/8	3/8	70 MF017
5/8	1/2	70 MF018
5/8	5/8	70 MF019
5/8	3/4	70 MF020
5/8	1"	70 MF021
3/4	3/8	70 MF022
3/4	1/2	70 MF023
3/4	5/8	70 MF024
3/4	3/4	70 MF025
3/4	1"	70 MF026
1"	1/2	70 MF027
1"	5/8	70 MF028
1"	3/4	70 MF029
1"	1"	70 MF030



Ecrous

Raccords
droits

Raccord
de Charge

Tés

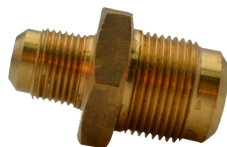
Coudes

Bouchons
Joints et capsules

Croix
Vannes

Produits
spéciaux

Mâle SAE



Mâle SAE



Raccord double mâle SAE

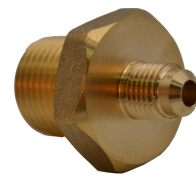
Mâle SAE	Mâle SAE	Référence
3/16	3/16	70 DM007
1/4	3/8	70 DM026
1/4	1/4	70 DM001
1/4	5/16	70 DM027
1/4	3/8	70 DM014
1/4	1/2	70 DM015
1/4	5/8	70 DM017
5/16	5/16	70 DM008
5/16	3/8	70 DM028
3/8	3/8	70 DM002
3/8	1/2	70 DM016
3/8	5/8	70 DM018
3/8	3/4	70 DM020
1/2	1/2	70 DM003
1/2	5/8	70 DM019
1/2	3/4	70 DM021
1/2	1"	70 DM023
5/8	5/8	70 DM004
5/8	3/4	70 DM022
5/8	1"	70 DM024
3/4	3/4	70 DM005
3/4	1"	70 DM025
1"	1"	70 DM006

Liste non exhaustive de combinaisons. Nous consulter pour d'autres configurations

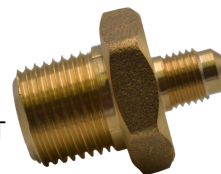


Raccord mâle SAE - mâle NPT

Mâle SAE	Mâle NPT	Référence
1/8	3/16	70 DM130
1/8	1/4	70 DM042
1/8	5/16	70 DM131
1/8	3/8	70 DM043
1/8	1/2	70 DM132
1/4	5/16	70 DM133
1/4	1/4	70 DM044
1/4	3/8	70 DM045
1/4	1/2	70 DM046
1/4	5/8	70 DM047
3/8	1/4	70 DM048
3/8	3/8	70 DM049
3/8	1/2	70 DM050
3/8	5/8	70 DM051
3/8	3/4	70 DM052
1/2	1/4	70 DM053
1/2	3/8	70 DM054
1/2	1/2	70 DM055
1/2	5/8	70 DM056
1/2	3/4	70 DM057
1/2	1"	70 DM058
3/4	1/2	70 DM059
3/4	5/8	70 DM060
3/4	3/4	70 DM061
3/4	1"	70 DM062
1"	5/8	70 DM063
1"	3/4	70 DM064
1"	1"	70 DM065



Mâle SAE



Mâle NPT

Raccord mâle SAE - ODS (à souder)

Mâle SAE	Femelle à braser	Référence
1/4	1/4"	70 DM096
1/4	5/16"	70 DM077
1/4	3/8"	70 DM078
3/8	3/8"	70 DM097
3/8	1/4"	70 DM079
3/8	5/16"	70 DM080
3/8	1/2"	70 DM081
3/8	5/8"	70 DM082
1/2	1/2"	70 DM098
1/2	3/8"	70 DM083
1/2	5/8"	72 D1254
5/8	5/8"	70 DM099
5/8	1/2"	70 DM085
5/8	3/4"	70 DM086
5/8	7/8"	70 DM087
3/4	3/4"	70 DM100
3/4	7/8"	70 DM088
7/8	7/8"	72 D1960
1"	1"	70 DM101

ODS (femelle)



Mâle SAE



Ecrous

Raccords
droits

Raccord
de Charge

Tés

Coudes

Bouchons
Joints et capsules

Croix
Vannes

Produits
spéciaux

Liste non exhaustive de combinaisons. Nous consulter pour d'autres configurations

Raccord mâle SAE - femelle NPT

Mâle SAE	Femelle NPT	Référence
1/4	1/8	70 MF070
1/4	1/4	70 MF071
1/4	3/8	70 MF072
5/16	1/8	70 MF066
5/16	1/4	70 MF067
5/16	5/16	70 MF068
5/16	3/8	70 MF069
3/8	1/8	70 MF073
3/8	1/4	70 MF074
3/8	3/8	70 MF075
3/8	1/2	70 MF076
1/2	1/4	70 MF077
1/2	3/8	70 MF078
1/2	1/2	70 MF079
5/8	1/8	70 MF084
5/8	1/4	70 MF085
5/8	3/8	70 MF082
5/8	1/2	70 MF083
5/8	3/4	70 MF086

Femelle NPT



Mâle SAE



Raccord mâle NPT - femelle NPT

Mâle NPT	Femelle NPT	Référence
1/8	1/8	70 MF117
1/8	1/4	70 MF118
1/4	1/8	70 MF119
1/4	1/4	70 MF131
1/4	3/8	70 MF134
3/8	1/8	70 MF124
3/8	1/4	70 MF125
3/8	3/8	70 MF132
3/8	1/2	70 MF135
1/2	1/4	72 D0902
1/2	3/8	70 MF126
1/2	1/2	70 MF133
1/2	3/4	72 D2689
3/4	1/2	72 D0905
3/4	3/4	72 D2158
1"	3/4	72 D2090

Mâle NPT



Femelle NPT



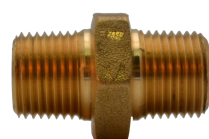
Liste non exhaustive de combinaisons. Nous consulter pour d'autres configurations

Raccord double mâle NPT

Mâle NPT	Mâle NPT	Référence
1/8	1/8	70 DM109
1/8	1/4	70 DM115
1/8	3/8	70 DM116
1/8	1/2	70 D2598
1/4	1/4	70 DM110
1/4	3/8	70 DM117
1/4	1/2	70 DM118
3/8	3/8	70 DM111
3/8	1/2	70 DM119
3/8	3/4	70 DM120
1/2	1/2	70 DM112
1/2	3/4	70 DM121
1/2	1"	70 DM122
3/4	3/4	70 DM113
3/4	1"	70 DM123
1"	1"	70 DM114



Mâle NPT



Mâle NPT

Raccord mâle NPT - femelle SAE

Mâle NPT	femelle SAE	Référence
Laiton		
1/8	1/4	70 MF113
1/4	1/4	70 MF114
1/4	3/8	70 MF115
3/8	1/4	70 D1425
1/2	3/8	70 MF142
1/2	1/2	70 MF116
3/4	3/4	72 D1023
Inox		
1/4	1/4	72 D1786

Mâle NPT



Femelle SAE

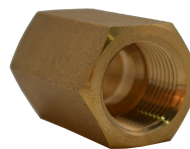


Liste non exhaustive de combinaisons. Nous consulter pour d'autres configurations

Raccord Double femelle SAE

Femelle SAE	Femelle SAE	Référence
1/4	1/4	70 DF001
3/8	3/8	70 DF002
1/2	1/2	70 DF003
5/8	5/8	70 DF004
3/4	3/4	70 DF005

Femelle SAE



Femelle SAE

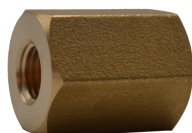
Raccord femelle SAE- femelle NPT

Femelle SAE	Femelle NPT	Référence
1/4	1/8	70 DF012
1/4	1/4	70 DF013
3/8	1/8	72 D2793
3/8	3/8	72 D1707



Femelle NPT

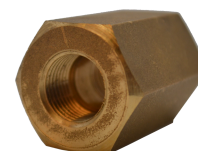
Femelle SAE



Raccord double femelle NPT

Femelle NPT	Femelle NPT	Référence
1/8	1/8	70 DF016
1/4	1/4	70 DF017
1/4	3/8	70 DF022
1/4	1/2	70 DF023
3/8	3/8	70 DF018
3/8	1/2	70 DF024
1/2	1/2	70 DF019

Femelle NPT



Femelle NPT



Raccord femelle NPT - ODS (à souder)

Femelle NPT	Femelle à braser	Référence
1/2	1/2 ODS	72 D2668
1/2	7/8 ODS	72 D1524

Femelle à braser



Femelle NPT

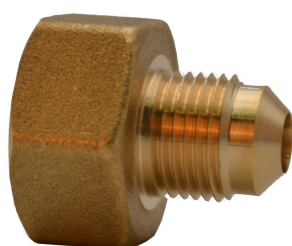


Liste non exhaustive de combinaisons. Nous consulter pour d'autres configurations

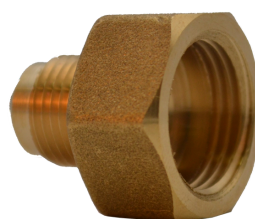


Raccord de Charge pour Bouteille

Femelle	Mâle SAE	Référence	
		Sans joint	Avec joint
Laiton			
18/150	1/4	70 MF120	73 MF120A
18/150	3/8	70 MF122	73 MF122A
21.7x1.814	1/4	70 MF127	73 MF127A
21.7x1.814	3/8	70 MF137	73 MF137A
1/2 NPT	1/4	70 MF136	73 MF136A
3/4 NPT	1/4	70 MF138	73 MF138A
3/4 NPT	1/2	70 MF139	73 MF139A
3/4 NPT	3/8	70 MF140	73 MF140A
3/4 NPT	1/2	70 MF141	73 MF141A
3/4 NPT	3/4	70 MF139	73 MF139A
W 21.8x1.814	1/4	72 D3004	73 D3004A
W 21.8x1.814	1/2	72 D3042	73 D3042A
W21.8x1.814	3/8	72 D2194	73 D2194A
W 21.8x1.814 à gauche	1/4	72 D2851	73 D2851A
W 21.8x1.814 à gauche	1/2	72 D3041	73 D3041A
W21.7x1.814 à gauche	5/16	72 D3093	-
3/4 Gaz femelle	3/8	72 D3098	-
Inox 304			
21.7x1.814	1/4	72 D3077	73 D3077A



Mâle SAE



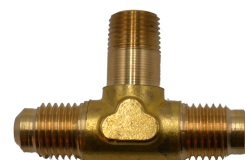
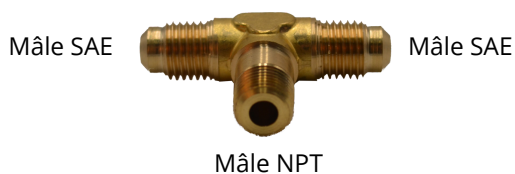
Femelle

Liste non exhaustive de combinaisons. Nous consulter pour d'autres configurations



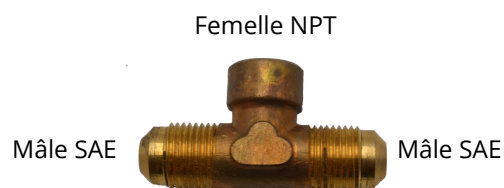
Té mâle SAE - mâle NPT- mâle SAE

Mâle SAE	Mâle NPT	Mâle SAE	Référence
1/4	1/8	1/4	70 T066
1/4	1/4	1/4	70 T068
1/4	3/8	1/4	70 T071
3/8	1/8	3/8	70 T067
3/8	1/4	3/8	70 T069
3/8	3/8	3/8	70 T072
3/8	1/2	3/8	70 T075
1/2	1/4	1/2	70 T070
1/2	3/8	1/2	70 T073
1/2	1/2	1/2	70 T076
1/2	3/4	1/2	70 T080
1/2	1"	1/2	70 T140
5/8	1/4	5/8	70 T142
5/8	3/8	5/8	70 T074
5/8	1/2	5/8	70 T077
5/8	3/4	5/8	70 T081
5/8	1"	5/8	70 T084
3/4	3/8	3/4	70 T141
3/4	1/2	3/4	70 T078
3/4	3/4	3/4	70 T082
3/4	1"	3/4	70 T085
1"	1/2	1"	70 T079
1"	3/4	1"	70 T083
1"	1"	1"	70 T086



Té mâle SAE - Femelle NPT- mâle SAE

Mâle SAE	Femelle NPT	Mâle SAE	Référence
1/4	1/4	1/4	70 T120
3/8	1/8	3/8	70 T117
3/8	1/4	3/8	70 T119



Liste non exhaustive de combinaisons. Nous consulter pour d'autres configurations



Té mâle SAE - mâle SAE - mâle SAE

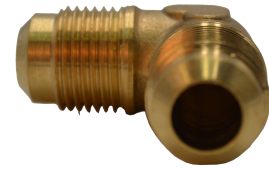
Mâle SAE	Mâle SAE	Mâle SAE	Référence
1/4	1/4	1/4	70 T001
1/4	3/8	1/4	70 T014
1/4	1/2	1/4	70 T015
3/8	1/4	3/8	70 T016
3/8	3/8	3/8	70 T002
3/8	1/2	3/8	70 T017
3/8	5/8	3/8	70 T018
1/2	1/4	1/2	70 T019
1/2	3/8	1/2	70 T020
1/2	1/2	1/2	70 T003
1/2	5/8	1/2	70 T021
1/2	3/4	1/2	70 T022
1/2	1"	1/2	70 T023
5/8	1/4	5/8	70 T024
5/8	3/8	5/8	70 T025
5/8	1/2	5/8	70 T026
5/8	5/8	5/8	70 T004
5/8	3/4	5/8	70 T027
5/8	1"	5/8	70 T028
3/4	3/8	3/4	70 T029
3/4	1/2	3/4	70 T030
3/4	5/8	3/4	70 T031
3/4	3/4	3/4	70 T005
3/4	1"	3/4	70 T032
1"	1/2	1"	70 T033
1"	5/8	1"	70 T034
1"	3/4	1"	70 T035
1"	1"	1"	70 T006



Liste non exhaustive de combinaisons. Nous consulter pour d'autres configurations

Coude double mâle SAE

	Mâle SAE	Mâle SAE	Référence
Ecrous	3/16	3/16	70 C007
	1/4	1/4	70 C001
Raccords droits	5/16	5/16	70 C008
	3/8	1/4	70 C014
	3/8	3/8	70 C002
	1/2	1/4	70 C015
	1/2	3/8	70 C016
	1/2	1/2	70 C003
	5/8	1/4	70 C017
	5/8	3/8	70 C018
	5/8	1/2	70 C019
	5/8	5/8	70 C004
Raccord de Charge	3/4	3/8	70 C020
	3/4	1/2	70 C021
	3/4	5/8	70 C022
	3/4	3/4	70 C005
Tés	1"	1/2	70 C023
	1"	5/8	70 C024
	1"	3/4	70 C025
	1"	1"	70 C006



Mâle SAE

Mâle SAE

Coudes

Coude Mâle SAE - Mâle NPT

Mâle SAE	Mâle NPT	Référence
1/4	1/8	70 C042
1/4	1/4	70 C044
1/4	3/8	70 C048
1/4	1/2	70 C053
3/8	1/8	70 C043
3/8	1/4	70 C045
3/8	3/8	70 C049
3/8	1/2	70 C054
1/2	1/4	70 C046
1/2	3/8	70 C050
1/2	1/2	70 C055
1/2	3/4	70 C059
5/8	1/4	70 C047
5/8	3/8	70 C051
5/8	1/2	70 C056
5/8	3/4	70 C060
5/8	1"	70 C063
3/4	3/8	70 C052
3/4	1/2	70 C057
3/4	3/4	70 C061
3/4	1"	70 C064
1"	1/2	70 C058
1"	3/4	70 C062
1"	1"	70 C065



Mâle SAE

Mâle NPT

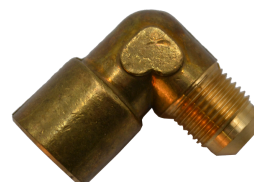


Liste non exhaustive de combinaisons. Nous consulter pour d'autres configurations



Coude Mâle SAE - Femelle NPT

Mâle SAE	Femelle NPT	Référence
1/4	1/8	70 C157
1/4	1/4	70 C158
1/4	3/8	70 C173
3/8	1/4	70 C159
3/8	3/8	70 C174
3/8	1/2	70 C178
3/8	3/4	70 C181
1/2	1/4	70 C160
1/2	3/8	70 C175
1/2	1/2	70 C179
1/2	3/4	70 C182
5/8	1/4	70 C189
5/8	3/8	70 C176
5/8	1/2	70 C180
5/8	3/4	70 C183
3/4	3/8	70 C184
3/4	1/2	70 C185
3/4	3/4	70 C186
1"	1/2	70 C187
1"	3/4	70 C188



Coude Mâle SAE - Femelle SAE

Mâle SAE	Femelle SAE	Référence
1/4	1/4	70 C096
1/4	3/8	70 C097
1/4	1/2	70 C098
1/4	5/8	70 C099
3/8	1/4	70 C100
3/8	3/8	70 C101
3/8	1/2	70 C102
3/8	5/8	70 C103
3/8	3/4	70 C104
1/2	1/4	70 C105
1/2	3/8	70 C106
1/2	1/2	70 C107
1/2	5/8	70 C108
1/2	3/4	70 C109
5/8	1/4	70 C110
5/8	3/8	70 C111
5/8	1/2	70 C112
5/8	5/8	70 C113
5/8	3/4	70 C114
3/4	3/8	70 C115
3/4	1/2	70 C116
3/4	5/8	70 C117
3/4	3/4	70 C118
1"	1/2	70 C119
1"	5/8	70 C120
1"	3/4	70 C121



Ecrous

Raccords
droits

Raccord
de Charge

Tés

Coudes

Bouchons
Joints et capsules

Croix
Vannes

Produits
spéciaux

Liste non exhaustive de combinaisons. Nous consulter pour d'autres configurations



Bouchons mâle

Bouchons	Référence	
	Mâle SAE	Mâle NPT
1/8	-	70 BM012
3/16	70 BM006	-
1/4	70 BM001	70 BM013
5/16	70 BM007	-
3/8	70 BM002	70 BM014
1/2	70 BM003	70 BM015
5/8	70 BM004	-
3/4	70 BM005	70 BM016
1"	-	70 BM017



Bouchons femelle

Bouchons	Référence	
	Femelle SAE	Femelle NPT
1/8	-	70 BF030
1/4	70 BF001	70 BF031
5/16	70 D0874	-
3/8	70 BF002	70 BF032
1/2	70 BF003	70 BF033
5/8	70 BF004	-
3/4	70 BF005	70 BF034

Bouchons spéciaux

1/4 prise mano	69 BF010	-
hex. 1/4"	70 BF015	-



1/4 prise mano



hex. 1/4"



Capsule Obturatrice (cuivre rouge)

SAE	Référence
1/4	70 JOB001
3/8	70 JOB002
1/2	70 JOB003
5/8	70 JOB004
3/4	70 JOB005
1"	70 JOB006



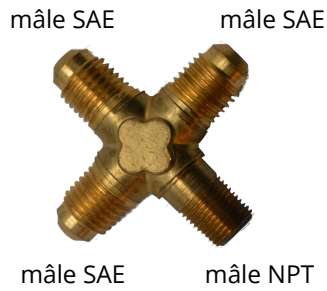
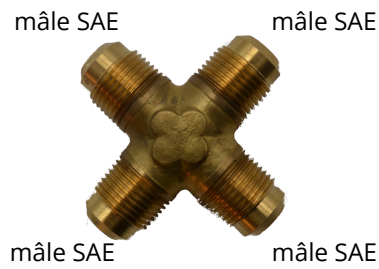
Joint intercalaire (cuivre rouge)

SAE	Référence
1/4	70 JIN001
3/8	70 JIN002
1/2	70 JIN003
5/8	70 JIN004
3/4	70 JIN005
1"	70 JIN006



Croix mâle SAE

SAE	Référence
1/4	70 X001
3/8	70 X002
1/2	70 X003
5/8	70 X004



Croix mâle SAE - mâle NPT

Mâle SAE	Mâle NPT	Référence
1/4	1/8	70 X010
1/4	1/4	70 X011



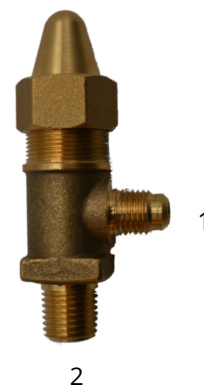
Vanne d'arrêt (passage direct)

SAE	Référence
1/4	70 V11
3/8	70 V12
1/2	70 V13



Vanne d'Angle (départ liquide)

Sortie 1 SAE	Sortie 2 NPT	Référence
1/4	1/4	70 V151
1/4	3/8	70 V152
3/8	1/4	70 V153
3/8	3/8	70 V154
1/2	1/4	70 V156
1/2	3/8	70 V157
NPT		Référence
1/4	1/4	70 V151B



2

Liste non exhaustive de combinaisons. Nous consulter pour d'autres configurations

Té mâle SAE - femelle SAE à écrou tournant - mâle SAE

Mâle SAE	Femelle SAE	Mâle SAE	Référence
1/4	1/4	1/4	73 D1995/1

femelle SAE



mâle SAE

mâle SAE

Coude Mâle SAE - Femelle SAE écrou tournant

Mâle SAE	Femelle SAE	Référence
1/4	1/4	73 CT001
3/8	1/4	73 CT007
3/8	3/8	73 CT002
1/2	1/4	73 CT008
1/2	3/8	73 CT009
1/2	1/2	73 CT003
5/8	5/8	73 CT004
3/4	3/4	73 CT005
1"	1"	73 CT006

femelle SAE



mâle SAE

Mallette "Les Essentiels du Frigoriste"

Nous avons rassemblé dans une mallette les principaux raccords utilisés par les frigoristes.

La mallette comporte 220 pièces en laiton matricé et cuivre :

- Des joints en cuivre 1/4, 3/8, 1/2 et 5/8
- Des capsules en cuivre 1/4, 3/8, 1/2 et 5/8
- Des écrous SAE en 1/4, 3/8, 1/2 et 5/8
- Des bouchons femelles SAE en 1/4, 3/8, 1/2 et 5/8
- Des raccords mâle SAE, femelle à souder en 1/4, 3/8 et 1/2
- Des raccords double mâle SAE en 1/4, 3/8, 1/2 et 5/8



Liste non exhaustive de combinaisons. Nous consulter pour d'autres configurations

